

Catégorie ressources stratégique Dynamique A

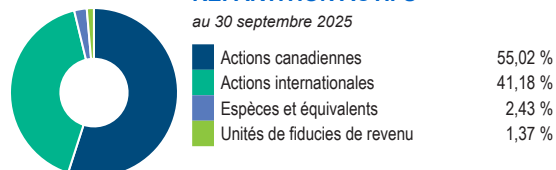
PRINCIPAUX PLACEMENTS

au 30 novembre 2025

WA1 Resources Ltd	7,65 %
Nexgen Energy Ltd	7,17 %
CanAlaska Uranium Ltd	7,06 %
Alamos Gold Inc cat A	5,58 %
Felix Gold Ltd	5,54 %
Atex Resources Inc	5,44 %
NGEx Minerals Ltd	4,91 %
Ramellius Resources Ltd	4,70 %
Marimaca Copper Corp	4,49 %
Antofagasta PLC	4,26 %

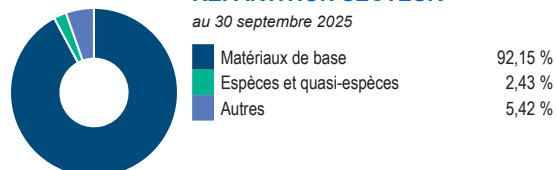
RÉPARTITION ACTIFS

au 30 septembre 2025



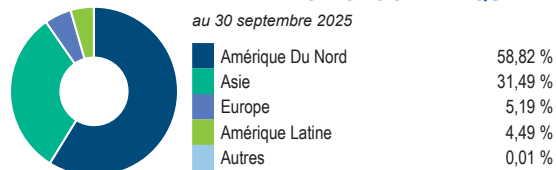
RÉPARTITION SECTEUR

au 30 septembre 2025



RÉPARTITION GÉOGRAPHIQUE

au 30 septembre 2025



STYLE

au 30 novembre 2025

	Valeur	Mélange	Croissance
Grande			
Moyenne			
Petite			

Les renseignements que renferme ce profil visent uniquement l'indice ci-dessus. Dans le cadre d'une police de BMO Société d'assurance-vie, vous n'achetez pas d'unités indicielles dans ce indice ou de parts légales en titres.

LES OBJECTIFS

Type de fonds	Actions de ressources naturelles	Gestionnaires de fonds	Entrée en vigueur
Géré par	1832 Asset Management L.P.	Robert Cohen	2011/11/24
Entrée en vigueur	25 nov. 2011	Jennifer Stevenson	2011/11/24
RFG	2,43 %		
Actifs (millions \$)	124,48		

RENDEMENT COMPOSÉ

au 30 novembre 2025

Date	1 mois	3 mois	6 mois	1 an	3 ans	5 ans	10 ans	Création
Fonds désigné	-2,06 %	19,22 %	45,60 %	39,25 %	14,28 %	17,04 %	13,03 %	7,61 %
Référence	9,29 %	18,56 %	35,79 %	43,86 %	19,69 %	20,03 %	11,53 %	6,33 %
Trimestre	4	1	1	2	3	3	2	1

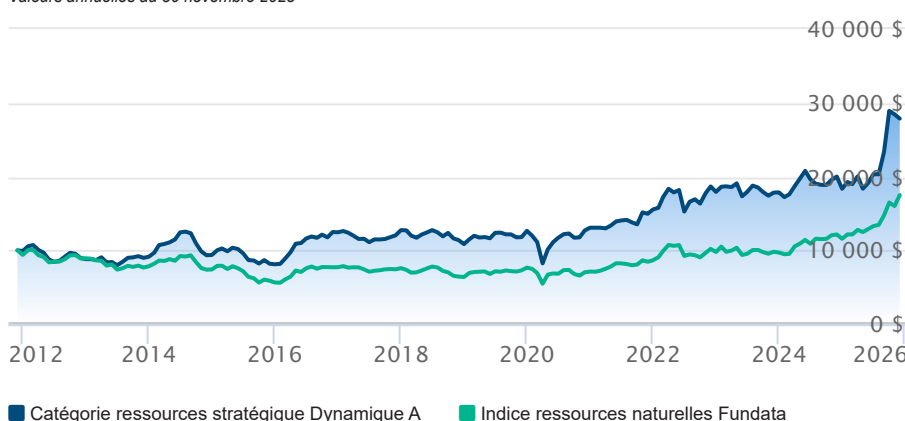
RENDEMENT CALENDRIER

au 30 novembre 2025

Date	2024	2023	2022	2021	2020	2019	2018	2017	2016
Fonds désigné	2,72 %	-0,36 %	15,28 %	19,00 %	3,30 %	16,64 %	-14,91 %	2,34 %	53,64 %
Référence	19,24 %	-0,78 %	12,86 %	21,57 %	-7,01 %	20,06 %	-15,86 %	-1,69 %	36,74 %
Trimestre	4	4	3	4	3	1	2	2	1

CROISSANCE DE \$10,000

Valeurs annuelles au 30 novembre 2025



Les renseignements qui figurent ici ne concernent que les fonds désignés dont le nom figure ci-dessus. Le titulaire d'une police de BMO Société d'assurance-vie n'achète ni part de ce fonds désigné ni intérêt juridique dans aucun titre.

Le rendement passé n'est pas garant des résultats futurs. Les taux de rendement indiqués sont les taux de rendement composés annuels historiques globaux et tiennent compte de l'évolution des rendements et du réinvestissement des distributions. Dans le cadre des comptes indiciaires gérés, des comptes indiciaires de portefeuilles gérés et des comptes indiciaires en fonction du marché, des intérêts qui reflètent le rendement net d'un placement sous-jacent déterminé sont crédités, moins les frais de gestion quotidiens de BMO Société d'assurance-vie. Ces taux de rendement ne tiennent pas compte des frais de gestion actuels de BMO Société d'assurance-vie ou des frais actuels de polices d'assurance vie universelle, qu'il faut inclure pour le calcul du rendement net obtenu sur le compte.

Les renseignements que renferme le présent document sont offerts à des fins d'illustration et sont sujet à changement sans préavis. Les renseignements que renferme le présent profil vous sont fournis à titre indicatif et ne visent pas à donner des conseils particuliers d'ordre financier, fiscal ou juridique. Bien que nous ayons déployé tous les efforts possibles pour fournir des renseignements précis et exhaustifs, BMO Société d'assurance-vie et Fundata Canada n'acceptent aucune responsabilité pour toute inexactitude, toute erreur ou toute omission qui pourraient s'être glissées dans les renseignements fournis.